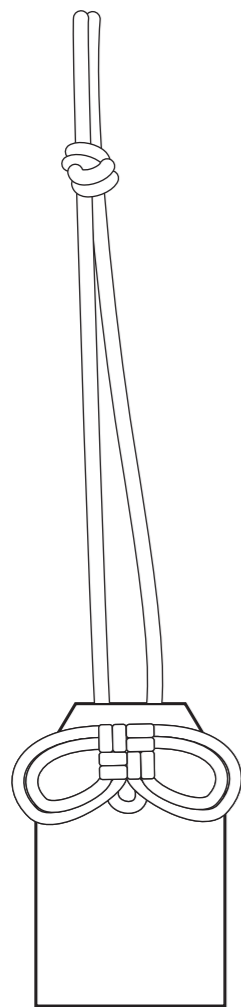
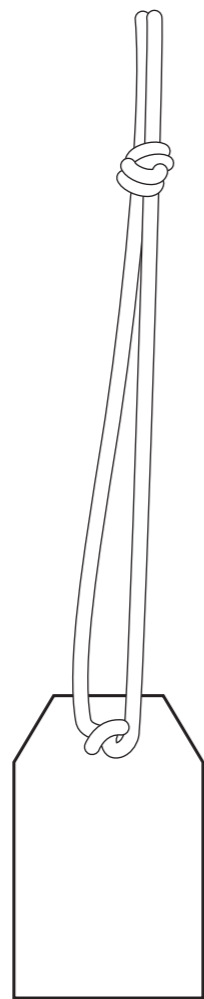


# ■織おまもり \_W:25 mm × H:40 mm

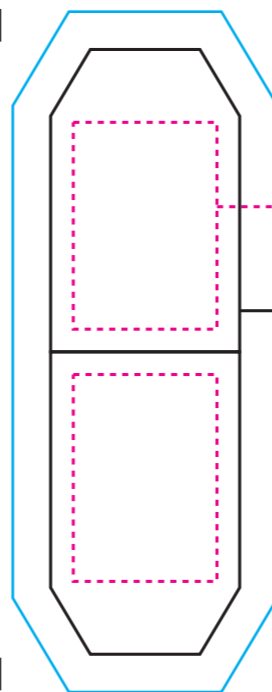


【表側】



【裏側】

【表側】



安全圏

仕上がり線

塗り足し

【裏側】

※ご入稿頂く際、以下の点にご注意願います。  
※**実寸サイズ**で作成してください。

- ① **Illustrator**のパス(ベクター)データ、**CMYK**モードにて作成してください。
- ② データは一番外側の線まで作成してください。
- ③ ロゴやキャラクター等を**安全圏内**にデザインしてください。
- ④ 線の太さ**0.5mm**以上必要です。  
細かすぎるデザインは、デザインの再現性が低くなりますので予めご了承ください。
- ⑤ フォント(文字)は**アウトライン(図形化)**してください。  
ブラシやパターンも**拡張(図形化)**してください。(重たくなりすぎる場合などはご相談ください。)
- ⑥ 色指示を**PANTONE (solid coated)**、または**DIC**にてご指示ください。  
(白や黒、金、銀は、そのまま記入してください。)
- ⑦ 入稿時にデータ内容確認用の**jpg**か**pdf**データを**圧縮せずメール**に添付してください。  
※確認用の**jpg**や**pdf**は**仕上がリラインが入ったもの**にしてください。
- ⑧ **Illustrator**、**cs**以下にて保存してください。

※オーバープリントの設定を行うと意図しない印刷結果になる場合があるので、使用しないでください。  
(オーバープリント設定は、データチェックの対象外となります。)