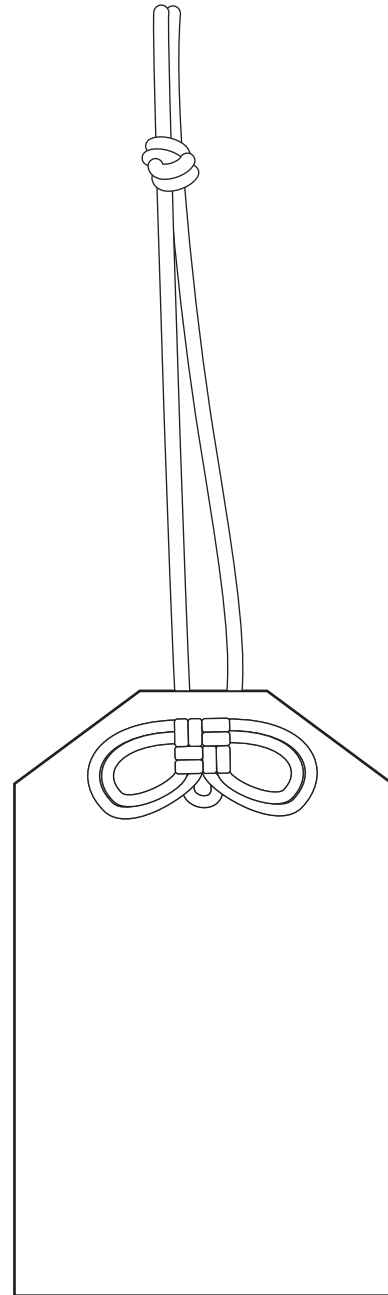
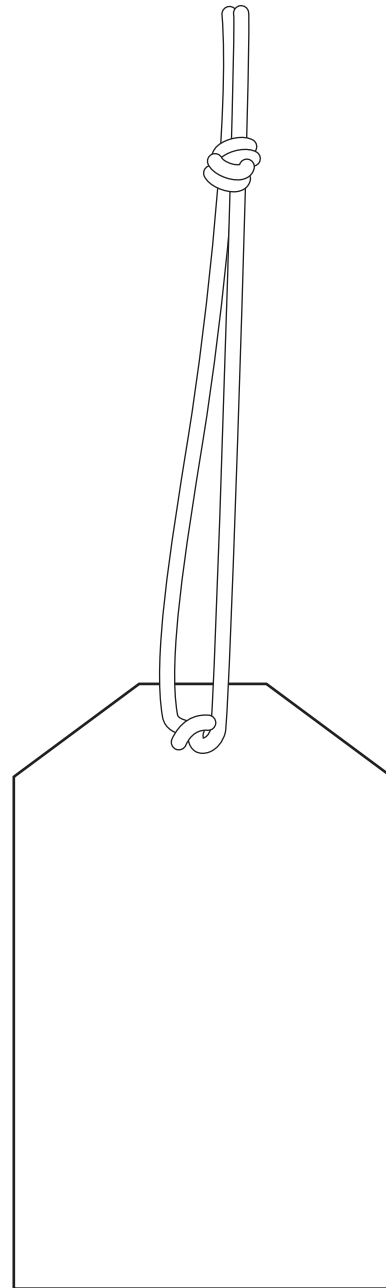


■織おまもり _W:50 mm × H:80 mm

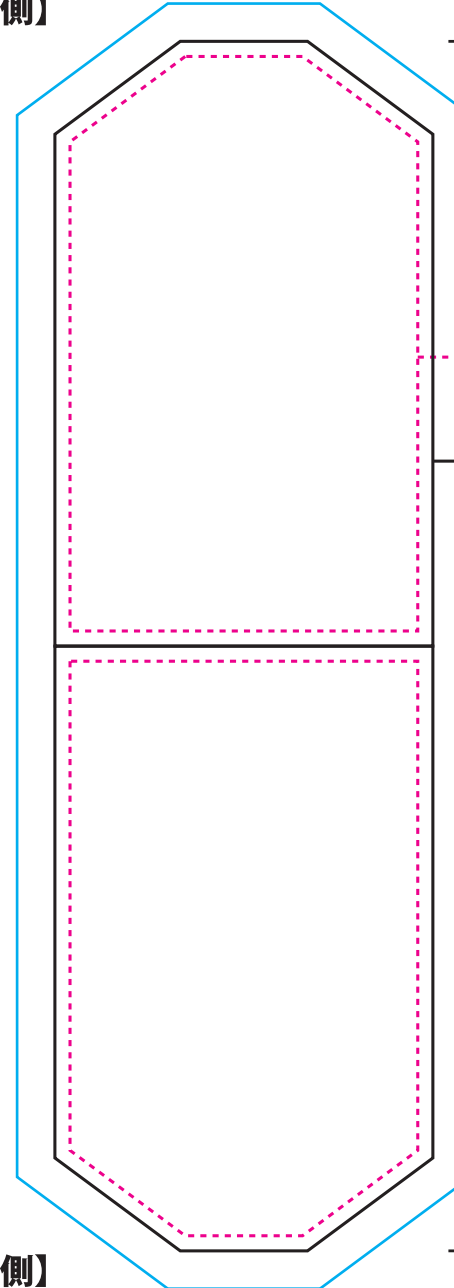


【表側】



【裏側】

【表側】



【裏側】

※眼鏡紐が
かかります

安全圏

仕上がり線

塗り足し

※眼鏡紐が
かかります

※ご入稿頂く際、以下の点にご注意願います。
※**実寸サイズ**で作成してください。

- ①Illustratorのパス(ベクター)データ、CMYKモードにて作成してください。
- ②データは一番外側の線まで作成してください。
- ③ロゴやキャラクター等を安全圏内にデザインしてください。
- ④線の太さ0.5mm以上必要です。
細かすぎるデザインは、デザインの再現性が低くなりますので予めご了承ください。
- ⑤フォント(文字)はアウトライン(図形化)してください。
ブラシやパターンも拡張(図形化)してください。(重たくなりすぎる場合などはお相談ください。)
- ⑥色指示をPANTONE (solid coated)、またはDICにてご指示ください。
(白や黒、金、銀は、そのまま記入してください。)
- ⑦入稿時にデータ内容確認用のjpgかpdfデータを圧縮せずメールに添付してください。
※確認用のjpgやpdfは仕上がりラインが入ったものにしてください。
- ⑧Illustrator、cs以下にて保存してください。

※オーバープリントの設定を行うと意図しない印刷結果になる場合がありますので、使用しないでください。
(オーバープリント設定は、データチェックの対象外となります。)