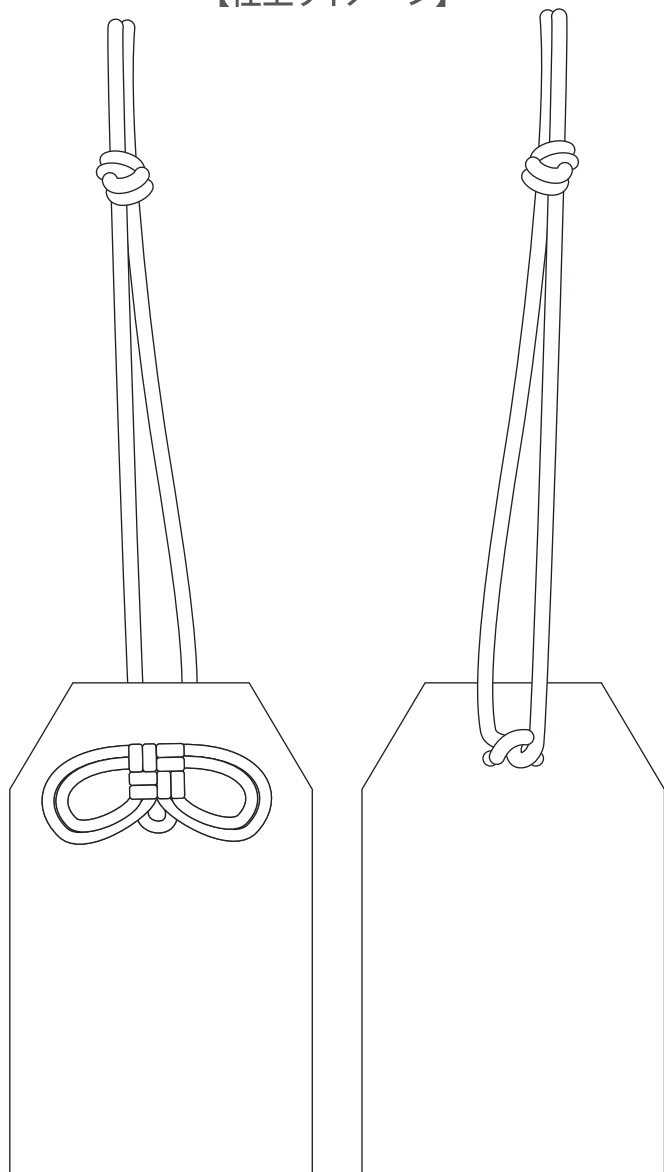


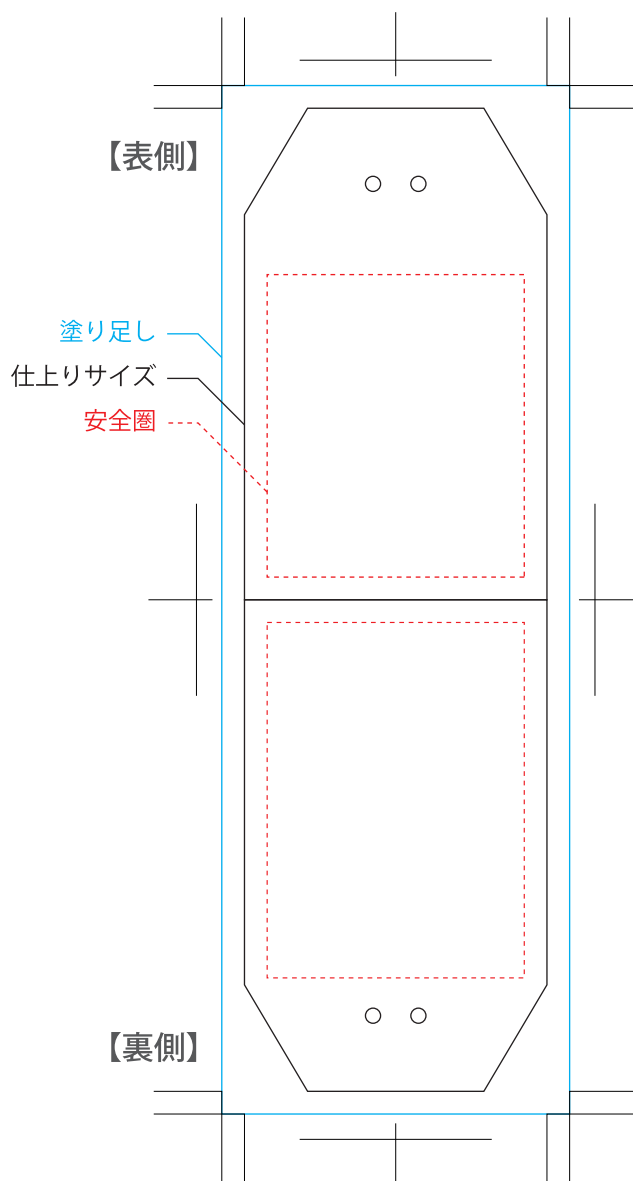
【仕上りイメージ】



【表側】

【裏側】

【版下】



【表側】

塗り足し

仕上りサイズ

安全圏

【裏側】

【データ入稿の注意点】

※ **実寸サイズ**で作成してください。 ※ **ご入稿データのファイル名を、半角英数字で保存してください。**

特にリンク画像をご使用の場合は、文字化けによるリンク切れを防ぐためファイル名にご注意ください。

- ① **Illustrator cs4以下**のパス(ベクター)データ、**CMYKカラー**にて作成してください。
- ② データは一番外側の線(塗り足し)まで作成してください。
- ③ ロゴやコピーライトなど**絶対に切れてはいけないものは安全圏内**におさめてください。
- ④ **フォント(文字)をアウトライン(図形化)**してください。
ブラシやパターンも**拡張(図形化)**してください。(重くなりすぎる場合などはご相談ください。)
- ⑤ **Illustrator機能の透明、ぼかし、乗算、ドロップシャドウ**等を使用する際は当該箇所を画像化してください。
- ⑥ 画像データを使用している場合は、**psd形式でリンク**させてください。
推奨解像度は実寸サイズで**300~400dpi**です。
(印刷データとリンクファイルは、Zipなどで1つのフォルダに**圧縮**してください。)
※画像埋め込みにされた場合、色調整が出来ませんので予めご了承ください。
- ⑦ **細かすぎるデザインは、デザインの再現性が低くなります**ので予めご了承ください。
- ⑧ ご入稿の際、仕上りの線が入ったjpgもしくはpdfの**デザイン確認用データ**を**圧縮フォルダとは別に、メール等に添付**してください。

※ **オーバープリントの設定を行うと意図しない印刷結果になる場合がありますので、使用しないでください。(オーバープリント設定は、データチェックの対象外となります。)**